

短期入所生活介護・介護予防短期入所生活介護

ショートステイ さくらの木



この建物は、平成 22 年度森林整備加速化・林業再生事業の補助金を受け、「施設の森」及び「新潟県産」の杉で、新潟県が定めた品質、性能基準を満たす「越後杉ブランド材」として認証された杉材を使用し、建設されています。



ショートステイ さくらの木

利用定員 33名(1人部屋2室、2人部屋4室、3人部屋1室、4人部屋5室)

所在地 〒949-1352 新潟県糸魚川市大字能生2321番地

電話 025-561-4335

FAX 025-566-2222

訪問介護 能生ステーション

電話 025-561-4336

FAX 025-566-2222

■お問い合わせ、施設見学など何でもお気軽にお問い合わせください。



訪問介護ステーション・介護予防訪問介護
株式会社リボーン 能生ステーション



総合福祉サービス

株式会社 **リボーン**

- 人と地球 -

Overall promote the welfare of the people

ショートステイとは

ショートステイとは、在宅で介護にあたっているご家族の身体的・精神的負担の軽減、またご家族が病気や冠婚葬祭、仕事、旅行などで一時的に介護ができない場合などに、ご家族に代わって施設で介護をご提供する短期入所サービスです。

介護を受ける利用者様に短期間入所していただき、お食事や入浴といった日常生活の介護、機能訓練などをご提供致します。

ショートステイさくらの木

「理念」

利用者様が「また来たい」と思える施設

体力の維持を目指し、楽しく、体操を含んだレクリエーションの充実。

ご家族が安心して任せられる施設

職員が利用者様との触れ合いを大切にし、あたたかく接します。

「特徴」

お荷物のいらない施設です。衣服、肌着、ハブラシ、コップ、タオルなど、こちらで用意させていただきます。何も持たずにお越し頂けます。

施設のご案内

居室



ベッド、布団どちらも使えます

ホール



いつも明るく、交流が持てるいこいの場です

施設衣



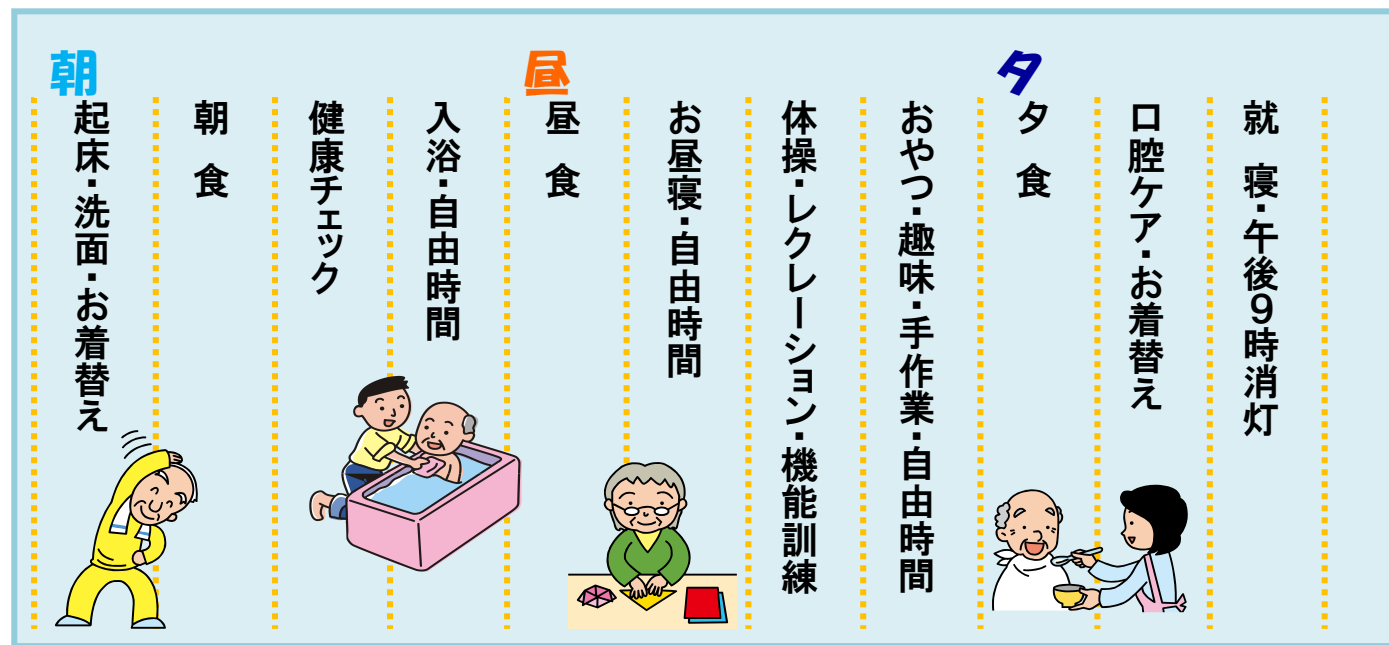
ゆったりとした施設衣をご用意しています

入浴室



一般浴、家庭浴、リフト浴、特浴があります

1日のながれ



利用料金表

■1日の基本料金(介護保険の法定利用料に基づく利用者負担分1割の金額です)

居室タイプ	要介護1	要介護2	要介護3	要介護4	要介護5
1人部屋	655円	726円	796円	867円	937円
2・4人部屋	737円	808円	878円	949円	1,019円

居室タイプ	要支援1	要支援2
1人部屋	492円	611円
2・4人部屋	536円	667円

■加算料金(個別にサービスを選択した場合に発生しますが、利用者負担分1割の金額です)

加算の種類	加算額(利用者負担額)
サービス提供体制加算(Ⅲ)	1日あたり 6円
療養食加算	1日あたり 23円
送迎加算	片道 184円

■実費料金(個別に選択ですが、介護保険外ですので全額自己負担となります)

項目	内容	費用
滞在費	1人部屋利用料	1日あたり 1,150円
	2・4人部屋利用料	1日あたり 320円
食費	食事代は実費になります	朝食 380円
		昼食 550円
		夕食 450円
レクリエーション参加費	不定期に実施されるレクリエーション、行事に参加される場合の実績です。	実費費用

*介護負担限度額認定書をお持ちの方は、実費料金が減額・免除になるケースもございます。